

STAN PROJEKTOWANY

Instalacja wod.-kan. - Rzut parteru cz.1

Skala 1:100

SKALA 1:100

Rozbudowa, przebudowa i nadbudowa istniejącego budynku z garażami, pełniącego funkcję usługową, społeczno-kulturalną, wraz ze zmianą sposobu użytkowania poddasza z przeznaczeniem na cele użytkowe

dz. nr 309, 310, 311, 312 i 858, jedn. ewid. 180606 2.0005 36-122 Kopcie, gm. Dzikowiec

Gmina Dzikowiec 36-122 Dzikowiec 2

PROJEKTANT:
mgr inż. Marek Drożdż
up. nr PDK/0127/POOS/07

ASYSTENT PROJ.:
mgr inż. Magdalena Twardak

INST. SANITARNE

RID-kon

Wsparcie inwestycji

Adres biura: ul. Mostowa 2/I piętro 37-700 Przemyśl, www.ridkon.pl

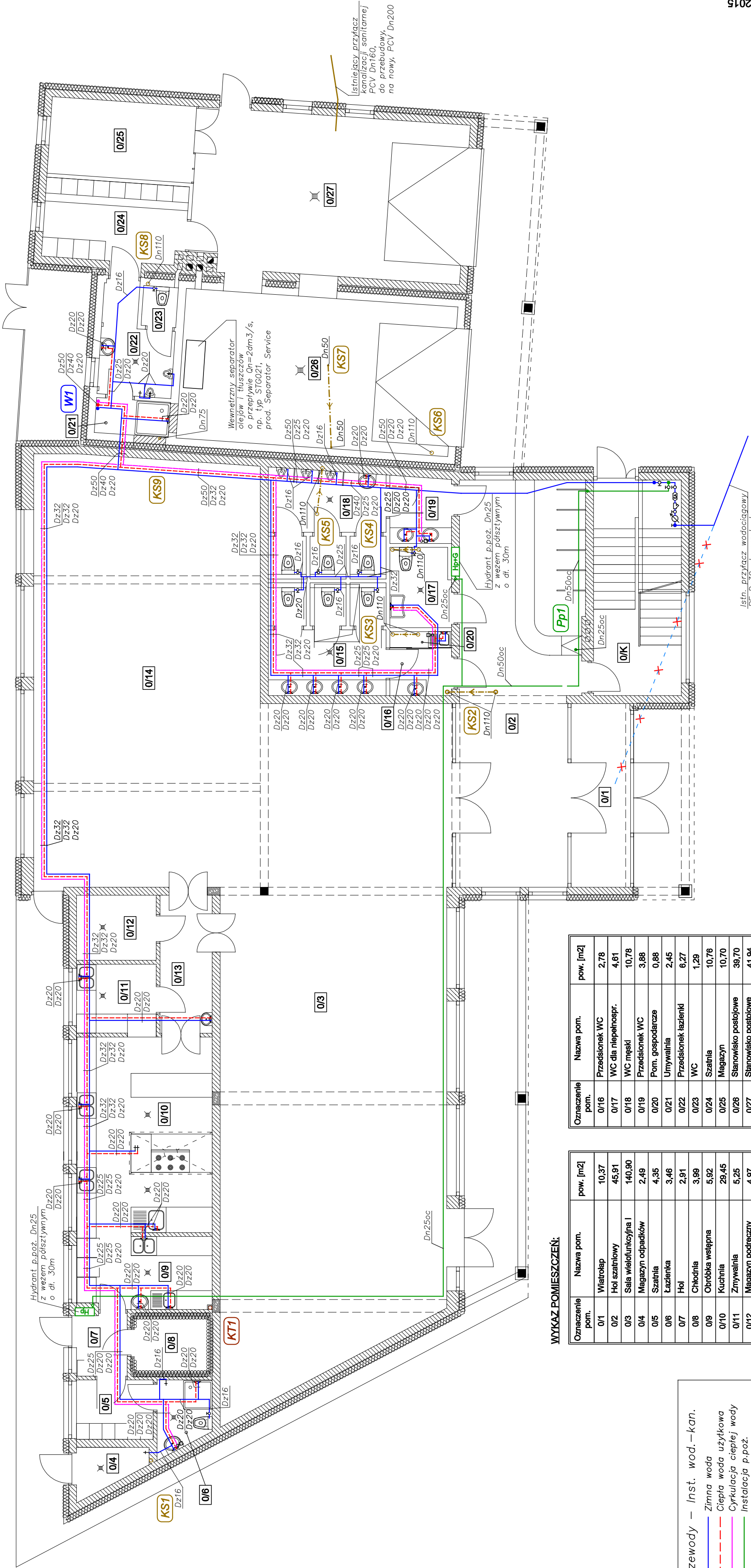
STAN PROJEKTOWANY

Instalacja wod.-kan.

Rzut parteru cz.1

PW

S-1



Przewody – Inst. wod.–kan.

Zimna woda

Ciepła woda użytkowa

Cyrkulacja ciepłej wody

Instalacja p.poz.

Kanalizacja sanitarna

Kan. sanit. pod strzemieniem

Kanalizacja technologiczna

Oznaczenie pom.	Nazwa pom.	Nazwa pom.	pow. [m ²]
0/16	Przedśrodek WC		2,78
0/17	WC dla niepełnospr.		4,61
0/18	WC męski		10,78
0/19	Przedśrodek WC		3,88
0/20	Pom. gospodarcze		0,88
0/21	Umывальnia		2,45
0/22	Przedśrodek łazienki		6,27
0/23	WC		1,29
0/24	Szatkia		10,78
0/25	Magazyn		10,70
0/26	Stanowisko postojowe		39,70
0/27	Stanowisko postojowe		41,94
0/K	Klatka schodowa		17,81
	Łącznie		508,96

Oznaczenie pom.	Nazwa pom.	Nazwa pom.	pow. [m ²]
0/1	Wiatrołap		10,37
0/2	Hol szatniowy		45,91
0/3	Sala wielofunkcyjna I		140,90
0/4	Magazyn odpadków		2,49
0/5	Szatkia		4,35
0/6	Łazienka		3,46
0/7	Hol		2,91
0/8	Chłodnia		3,99
0/9	Obróbka wstępna		5,92
0/10	Kuchnia		29,45
0/11	Zmywalnia		5,25
0/12	Magazyn podręczny		4,97
0/13	Komunikacja		6,88
0/14	Sala wielofunkcyjna II		94,68
0/15	WC damski		11,39

WYKAZ POMIESZCZEŃ: